



山形県男女共同参画センター チェリアの情報をお伝えする「チェリア・ニュース」。男女共同参画に関する話題、チェリアで行う講座や事業のお知らせと報告、今後の予定や新着図書を紹介など『チェリアの旬』を随時発行します。



## 女性リーダー育成講座「チェリア塾」

参加者募集

「チェリア塾基本コース in 置賜」と「チェリア塾専門コース（地域リーダー育成コース）」の受講生を募集します。お問合せ・お申込みは裏面のチェリアまでお願いします。また、ホームページにも詳しい講座内容も掲載しています。

### ☆ 「チェリア塾基本コース in 置賜」

男女共同参画の基礎知識と、地域における団体やグループのリーダーとして活躍する力を身につけるためのコミュニケーション等を学ぶ、女性リーダー育成講座です。

- ⊗ 対象 地域で活動している、またはこれから活躍したい女性
- ⊗ 期 日 9月26日(土)、10月10日(土)、10月24日(土)、11月7日(土)、11月22日(日) (全5回)
- ⊗ 時 間 10時から15時
- ⊗ 会 場 米沢市松川コミュニティセンター
- ⊗ 参加費 3,000円 (全5コース)
- ⊗ 定 員 25名 (先着順・要申込)
- ⊗ 託 児 あり (無料・要申込)
- ⊗ 申込締切 9月16日 (水)



### ☆ 「チェリア塾専門コース（地域リーダー育成コース）」

地域で男女共同参画社会づくりを推進するために、地域社会の課題を捉え、問題解決に向けて行動できる女性リーダーを育成することを目的とします。

- ⊗ 対象 チェリア塾基本コースを受講済み、もしくは男女共同参画に関心のある女性
- ⊗ 期 日 9月19日(土)、10月3日(土)、10月17日(土) 11月3日(火) (全4回)
- ⊗ 時 間 10時から15時
- ⊗ 会 場 山形県男女共同参画センター チェリア (遊学館2階)
- ⊗ 参加費 3,000円 (全4コース)
- ⊗ 定 員 25名 (先着順・要申込)
- ⊗ 託 児 あり (無料・要申込)
- ⊗ 申込締切 9月11日 (金)



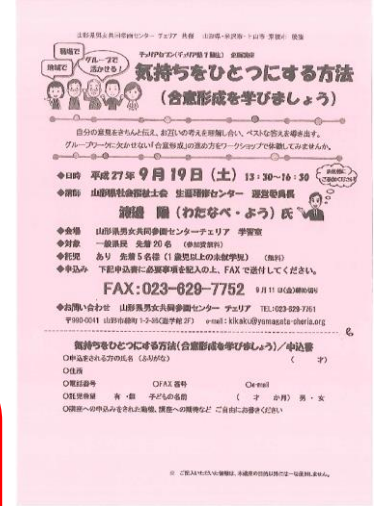
# 合意形成を学ぶ「気持ちをひとつにする方法」

参加者募集

6月14日から「チェリア塾実践コース (in チェリア・in 庄内)」が始まりました。このコースの受講生は、昨年の基本コースの修了生です。さらなる男女共同参画社会づくりを進めると共に、講座の企画・立案・運営も学び、実際に自主企画講座を開催します。

チェリアで実践コースを受講している「チェリアセブン (チェリア塾7期生)」の企画講座の参加者を募集中です。

自分の意見を伝え、お互いの考えを理解し合う合意形成の進め方をワークショップを通じて体験しましょう。



## 気持ちをひとつにする方法 (合意形成を学びましょう)

先着20名 (無料・要申込)

- ⊗ 日時 9月19日(土) 13時30分から16時30分
- ⊗ 会場 山形県男女共同参画センター チェリア 学習室
- ⊗ 講師 渡邊 陽 (わたなべ よう) 氏  
(山形県社会福祉士会 生涯研修センター 運営委員長)
- ⊗ 託児 あり (1歳以上の未就学児) 先着5名 (無料・要申込)
- ⊗ 申込締切 9月11日 (金)
- ⊗ 申込方法 電話又はFAXにて山形県男女共同参画センターまで

職場や地域・グループでの話し合いに活かしましょう♪

# 自分と向き合う体験学習「ライフコンパス」

参加者募集

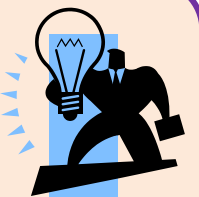
仕事や就職の悩みが解決に近づいた！と好評の「ライフコンパス」体験学習。

今年度2回目の開催日は9月5日 (土) です。

「価値観の整理」や「興味・関心・性格・能力からみた仕事選び」を通じて、普段なかなか向き合うことのない“自分”と向き合い、これからを考えてみませんか。

## 「ライフコンパス」体験学習

- 期日 9月5日 (土)
- 時間 9時30分から12時30分
- 会場 遊学館2階
- 参加費 無料 (要申込)
- 予約申込先 山形県男女共同参画センター チェリア



午後1時から、個別に相談できる「キャリアカウンセリング (仕事や就職の悩み相談)」も開催されます。

この機会にライフコンパスと併せて参加してみませんか？

**なお、ライフコンパス、キャリアカウンセリング共に事前予約が必要です。**

また、お仕事の紹介はしておりません。

発行日 平成27年8月20日  
 発行 山形県男女共同参画センター チェリア  
 山形市緑町一丁目2番36号(遊学館2階)  
 電話 023-629-7751  
 FAX 023-629-7752  
 HP <http://yamagata-cheria.org/>

